



แผนเส้นทางความก้าวหน้า
ในสายอาชีพ (Career Path)
ประจำปี ๒๕๖๕

องค์การบริหารส่วนตำบลห้วยทราย
อำเภอหนองแค จังหวัดสระบุรี

บทนำ

การจัดแผนเส้นทางความก้าวหน้าในสายอาชีพขององค์การบริหารส่วนตำบลห้วยทราย มีวัตถุประสงค์ เพื่อให้บุคลากรมองเห็นความก้าวหน้าในสายอาชีพ และมีหลักเกณฑ์ในการแต่งตั้ง โยกย้ายและการสับเปลี่ยน หมุนเวียนตำแหน่งที่ชัดเจน โปร่งใส และเป็นธรรม ซึ่งจะทำให้บุคลากรเกิดความมั่นใจในระบบบริหารทรัพยากรบุคคลขององค์การบริหารส่วนตำบลห้วยทราย ก่อให้เกิดการกระตุ้นการพัฒนาตนเองไปสู่ความสำเร็จในอาชีพ รวมทั้งเพื่อเป็นการดึงดูด จูงใจและรักษาบุคลากรที่มีความสามารถให้อยู่กับองค์กรตลอดไป ซึ่งในการจัดทำแผนเส้นทาง ความก้าวหน้าในสายอาชีพฉบับนี้ เป็นการจัดเส้นทางความก้าวหน้าในสายอาชีพเพื่อเป็นการเตรียมพร้อม ขององค์กรปกครองส่วนท้องถิ่นในการปรับเข้าสู่ระบบจำแนกตำแหน่งในระบบแห่ง ซึ่งได้เข้าสู่ระบบในวันที่ ๑ มกราคม ๒๕๖๕ แล้วนั้น

งานบริหารทั่วไป
สำนักงานปลัด
มกราคม ๒๕๖๕

สารบัญ

	หน้า
๑. กรอบแนวคิดในการวางแผนเส้นทางความก้าวหน้าในสายอาชีพ	๑
๒. การเปรียบเทียบโครงสร้างชั้นงานและประเภทตำแหน่ง	๑
๓. บัญชีเปรียบเทียบตำแหน่งและระดับในระบบชื่กับระบบแห่ง	๒
๔. การแบ่งประเภทสมรรถนะ	๒
๕. สมรรถนะที่จำเป็นสำหรับการปฏิบัติงาน	๓
๖. เส้นทางความก้าวหน้าในสายอาชีพ	๔
- เปรียบเทียบเส้นทางความก้าวหน้า ประเภททั่วไป (สายงาน ๑/๒)	๔
- เปรียบเทียบเส้นทางความก้าวหน้า ประเภทวิชาการ (สายงาน ๓/๔)	๕
- เปรียบเทียบเส้นทางความก้าวหน้า ประเภทอำนวยการท้องถิ่น (ฝ่าย/กอง)	๕
- เปรียบเทียบเส้นทางความก้าวหน้า ประเภทบริหารท้องถิ่น (รองปลัด/ปลัด)	๖
- แผนความก้าวหน้าในอาชีพ	๖
- การเปลี่ยนตำแหน่งจากประเภททั่วไปเป็นประเภทวิชาการ	๗
- การเปลี่ยนตำแหน่งจากประเภททั่วไปเป็นประเภทอำนวยการท้องถิ่น	๗
- การเปลี่ยนตำแหน่งจากประเภททั่วไปเป็นประเภทบริหารท้องถิ่น	๘
๗. แผนความก้าวหน้ารายบุคคล	

กรอบแนวความคิดในการวางแผนเส้นทางความก้าวหน้าในสายอาชีพ

เส้นทางความก้าวหน้าในสายอาชีพในด้านบริหาร (Management Track) และด้านเชี่ยวชาญ (Specialist Track)

กรอบแนวคิดในการวางแผนเส้นทางความก้าวหน้าในสายอาชีพ
เส้นทางความก้าวหน้าในสายอาชีพด้านบริหาร (Management Track) และด้านเชี่ยวชาญ (Specialist Track)

❖ มีแรงปรารถนาที่จะนำคนและทีมงาน
คุณภาพผลงาน

❖ เน้นการทำงานเป็นทีม
เชี่ยวชาญในงาน

❖ เก่งการบูรณาการ



● มีแรงปรารถนาในการเน้น

● เน้นความเป็นเลิศและความ

● นวัตกรรม

กลุ่มผู้บริหาร



ความเชี่ยวชาญในสายอาชีพ

จริยธรรม เก่งงาน(Smart)

กลุ่มผู้มีความเป็นเลิศในสายงาน/
ผู้เชี่ยวชาญในสายงาน

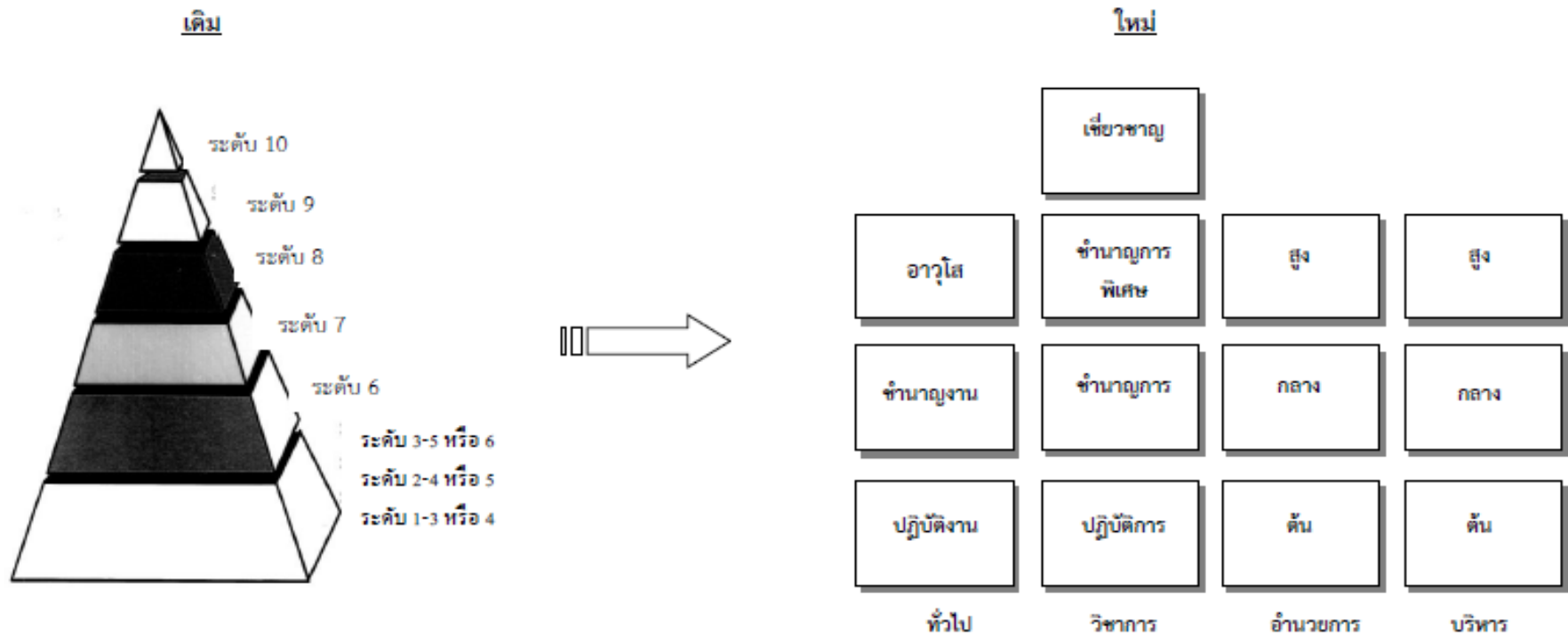


ความเชี่ยวชาญในสายอาชีพ

จริยธรรม เก่งงาน(Smart)

การเปรียบเทียบโครงสร้างชั้นงานและประเภทตำแหน่ง

เปรียบเทียบโครงสร้างชั้นงานและประเภทตำแหน่ง



จำนวนเป็น 10 ระดับ
มีบัญชีเงินเดือนเดียว

- จำนวนกลุ่มตำแหน่งเป็น 4 ประเภท
- แต่ละกลุ่มมีการแบ่งระดับตามตำแหน่งและโครงสร้างการทำงานในองค์กร
- มีบัญชีเงินเดือนพื้นฐานแยกแต่ละประเภท/ระดับ
- กำหนดชื่อเรียกระดับตำแหน่งแทนตัวเลข

บัญชีเปรียบเทียบตำแหน่งและระดับในระบบซีกับระบบแห่ง

ระบบซี		ระบบแห่ง	
สายงาน	ระดับ	ประเภท	ระดับ
สายงานที่เริ่มต้นจาก ระดับ 1/2	ระดับ 1 - 4	ทั่วไป	ปฏิบัติงาน
	ระดับ 5 - 6	ทั่วไป	ชำนาญงาน
	ระดับ 7	ทั่วไป	อาวุโส
สายงานที่เริ่มต้นจากระดับ 3	ระดับ 3 - 5	วิชาการ	ปฏิบัติการ
	ระดับ 6 -7	วิชาการ	ชำนาญการ
	ระดับ 8	วิชาการ	ชำนาญการพิเศษ
	ระดับ 9	วิชาการ	เชี่ยวชาญ
สายงานนักบริหาร (ที่มีใช้ตำแหน่งปลัด) (รองปลัด)	ระดับ 6 - 7	อำนวยการท้องถิ่น	ต้น
	ระดับ 8	อำนวยการท้องถิ่น	กลาง
	ระดับ 9	อำนวยการท้องถิ่น	สูง
สายงานนักบริหาร (ตำแหน่งปลัด/รองปลัด)	ระดับ 6 - 7	บริหารท้องถิ่น	ต้น
	ระดับ 8	บริหารท้องถิ่น	กลาง
	ระดับ 9 -10	บริหารท้องถิ่น	สูง

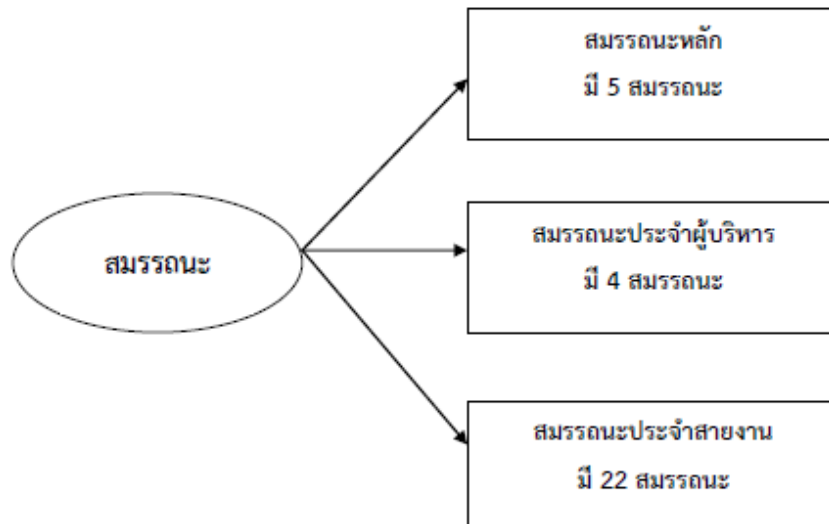
การแบ่งประเภทสมรรถนะ

การแบ่งสมรรถนะ ดังนี้

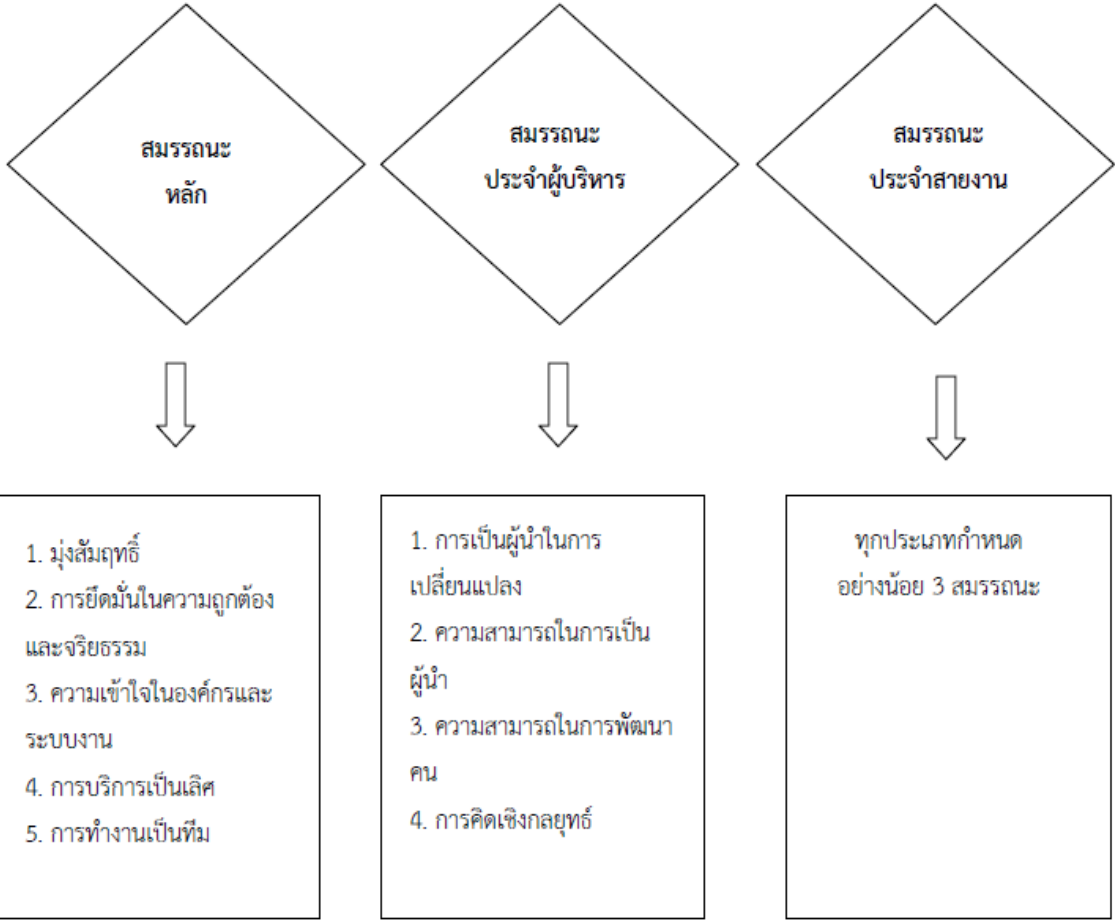
สมรรถนะหลัก คือ สมรรถนะที่ข้าราชการทุกประเภทและทุกระดับตำแหน่งจำเป็นต้องมี

สมรรถนะประจำผู้บริหาร คือ สมรรถนะที่ตำแหน่งประเภทบริหารและอำนวยการ ต้องมี
ในฐานะผู้นำที่มีประสิทธิภาพ

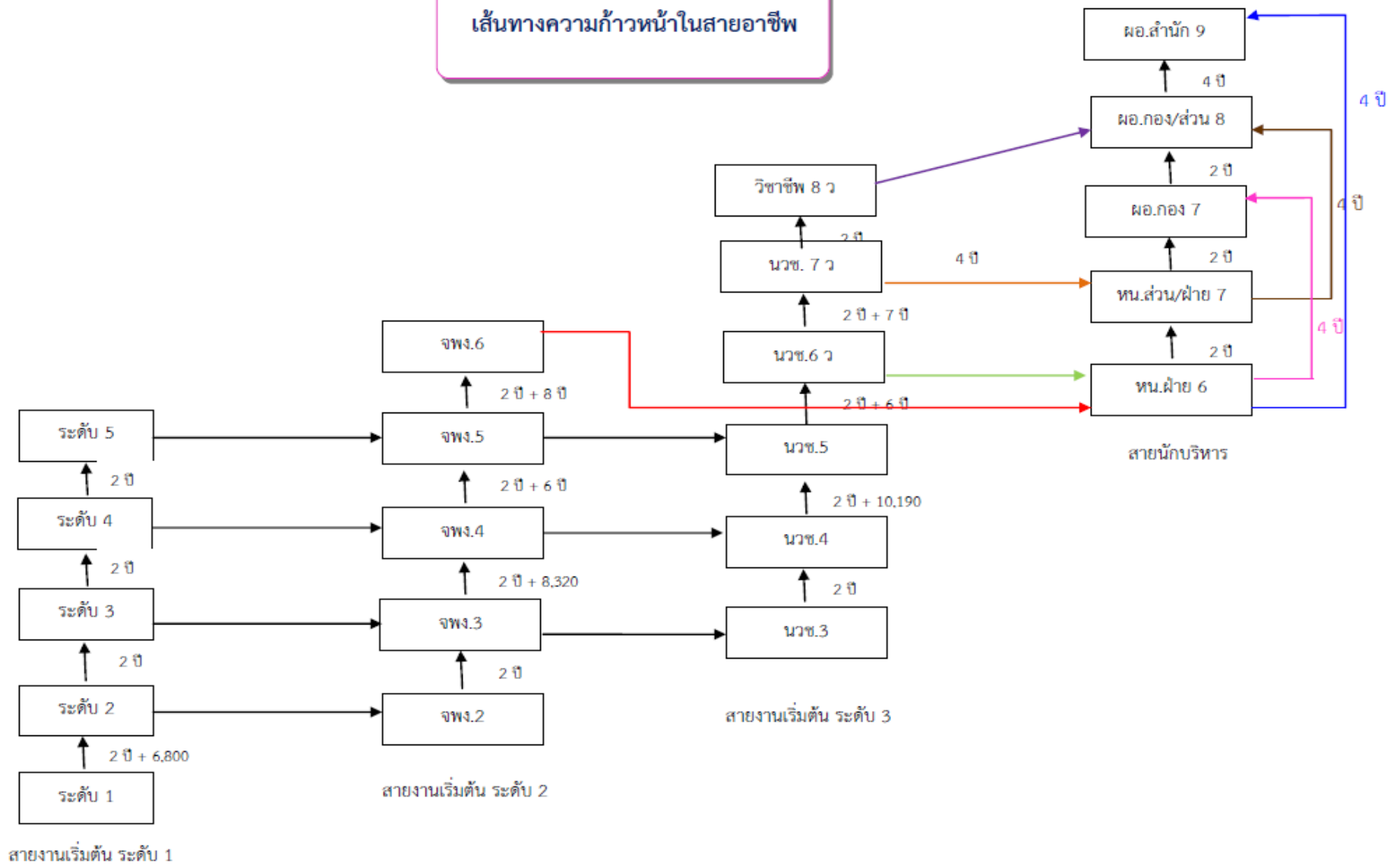
สมรรถนะประจำสายงาน คือ สมรรถนะที่กำหนดเฉพาะสำหรับตำแหน่ง/สายงานต่าง ๆ
เพื่อสนับสนุนการปฏิบัติงานที่ได้ดียิ่งขึ้น



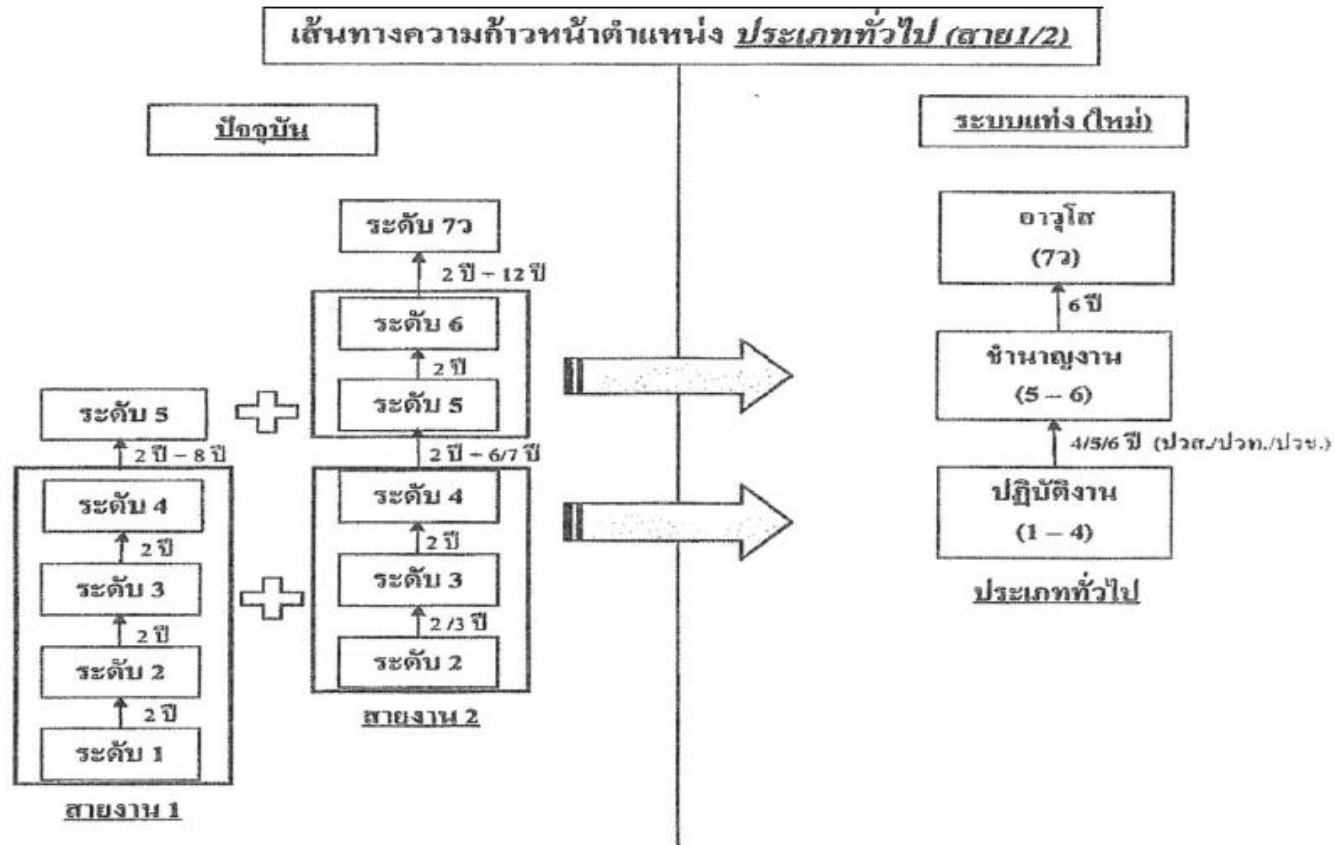
สมรรถนะที่จำเป็นสำหรับการปฏิบัติงาน



เส้นทางความก้าวหน้าในสายอาชีพ

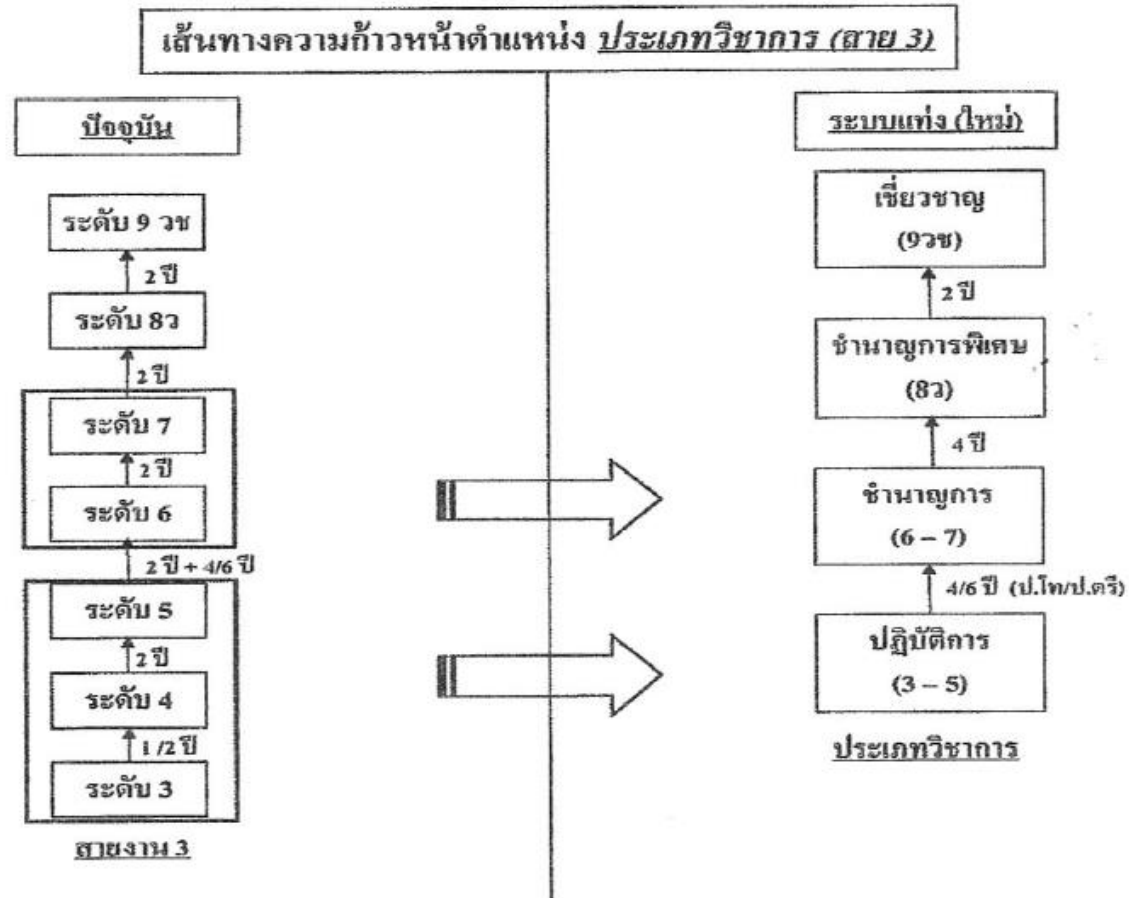


เปรียบเทียบความก้าวหน้าแต่ละประเภทตำแหน่ง
ระบบซี ↔ ระบบแท่ง



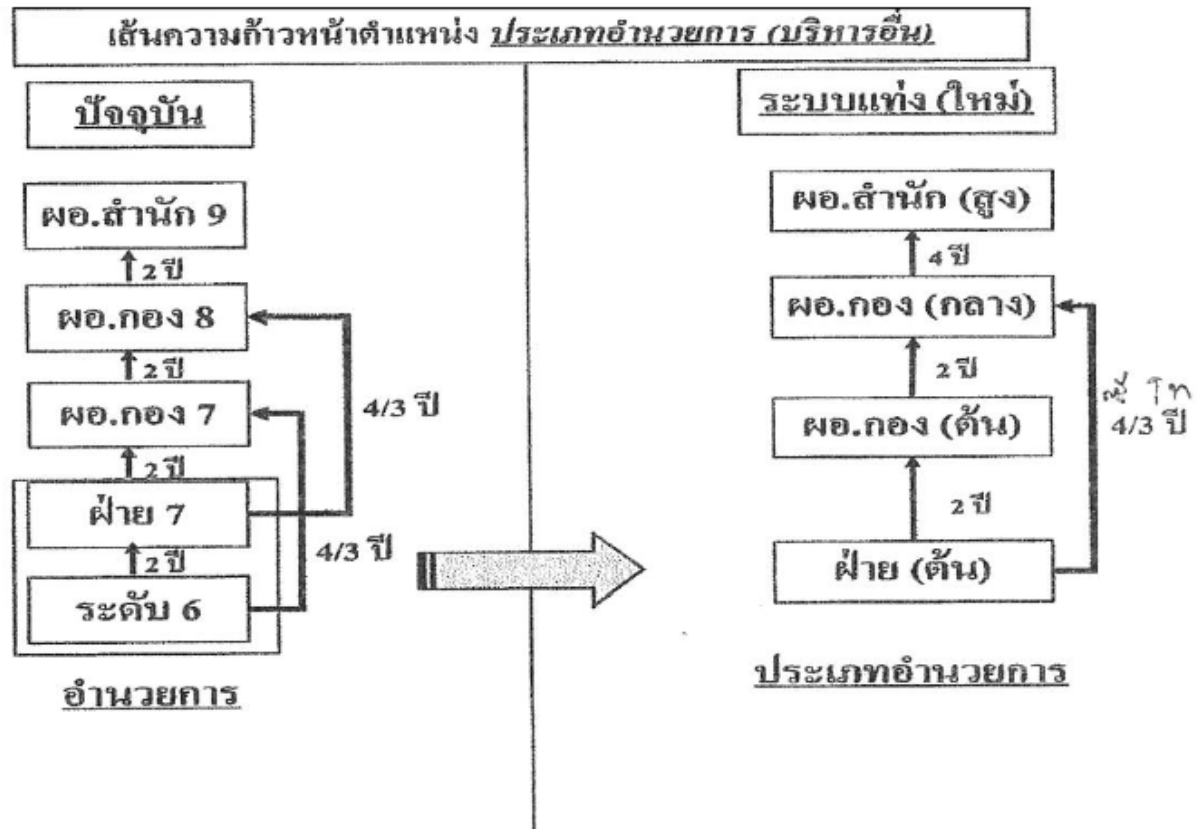
เปรียบเทียบความก้าวหน้าแต่ละประเภทตำแหน่ง (ต่อ)

ระบบซี ⇔ ระบบแท่ง

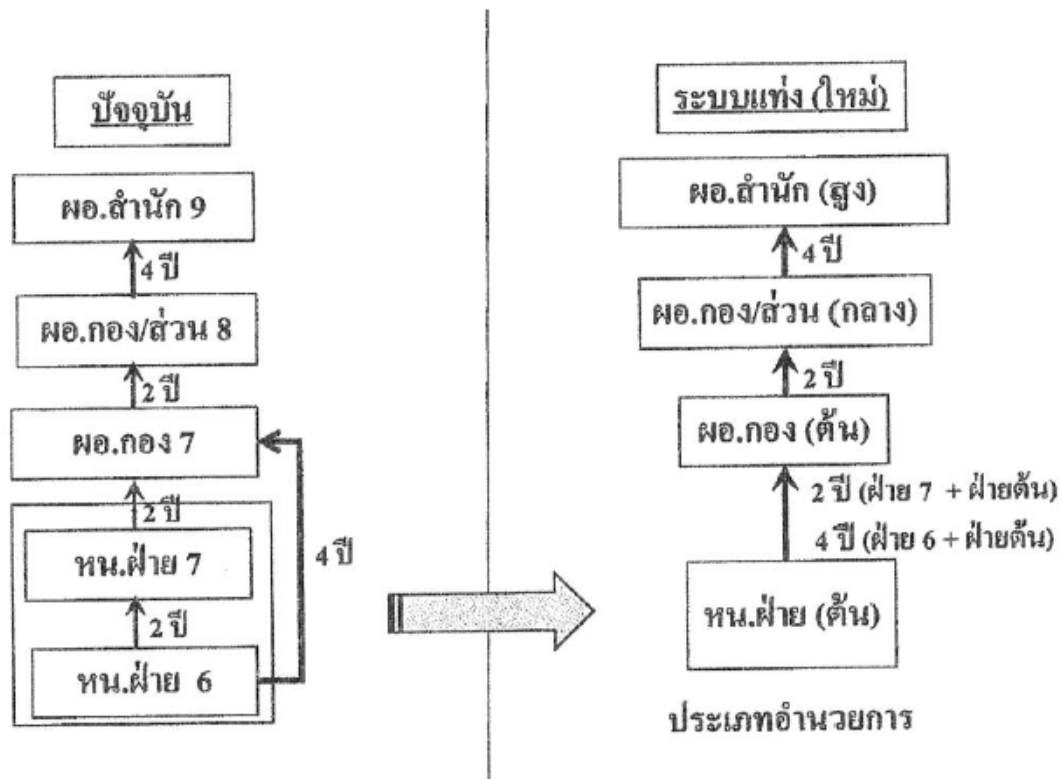


เปรียบเทียบความก้าวหน้าแต่ละประเภทตำแหน่ง (ต่อ)

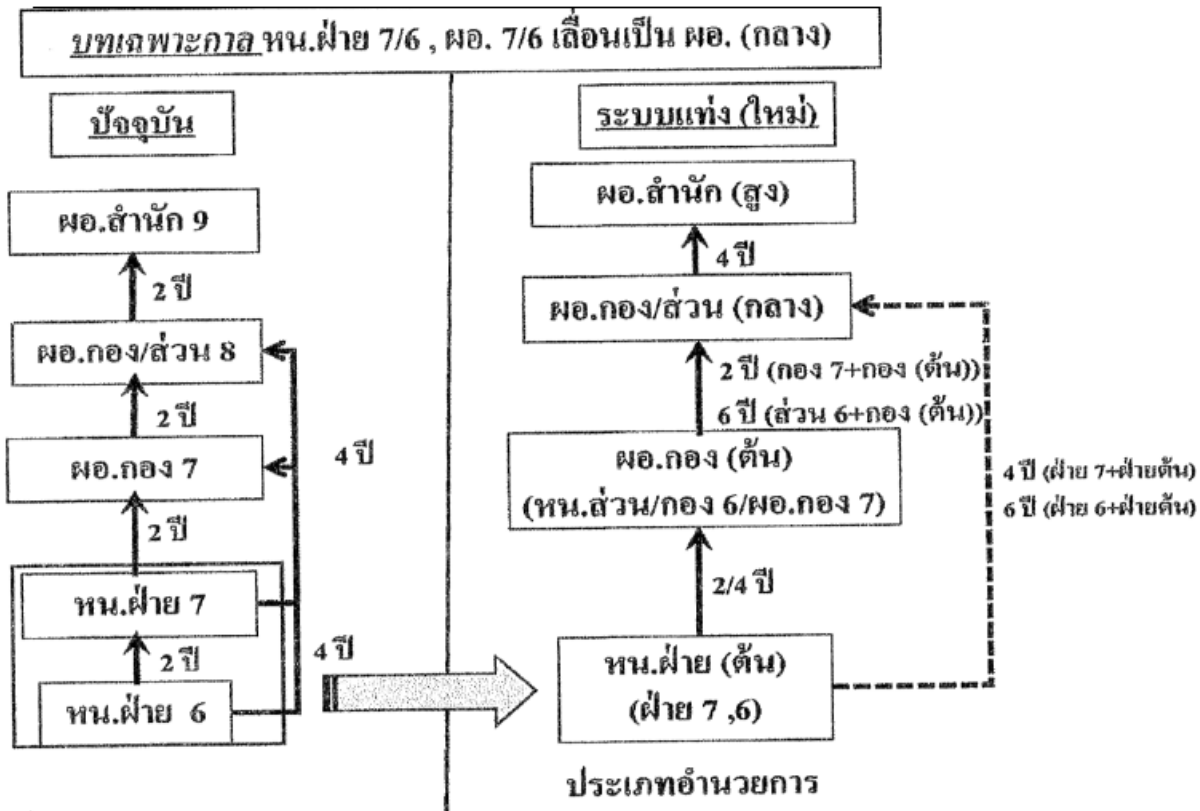
ระบบซี ⇔ ระบบแท่ง



บทเฉพาะกาล หน.ฝ่าย 6/7 เลื่อนเป็น ผอ.(ต้น)



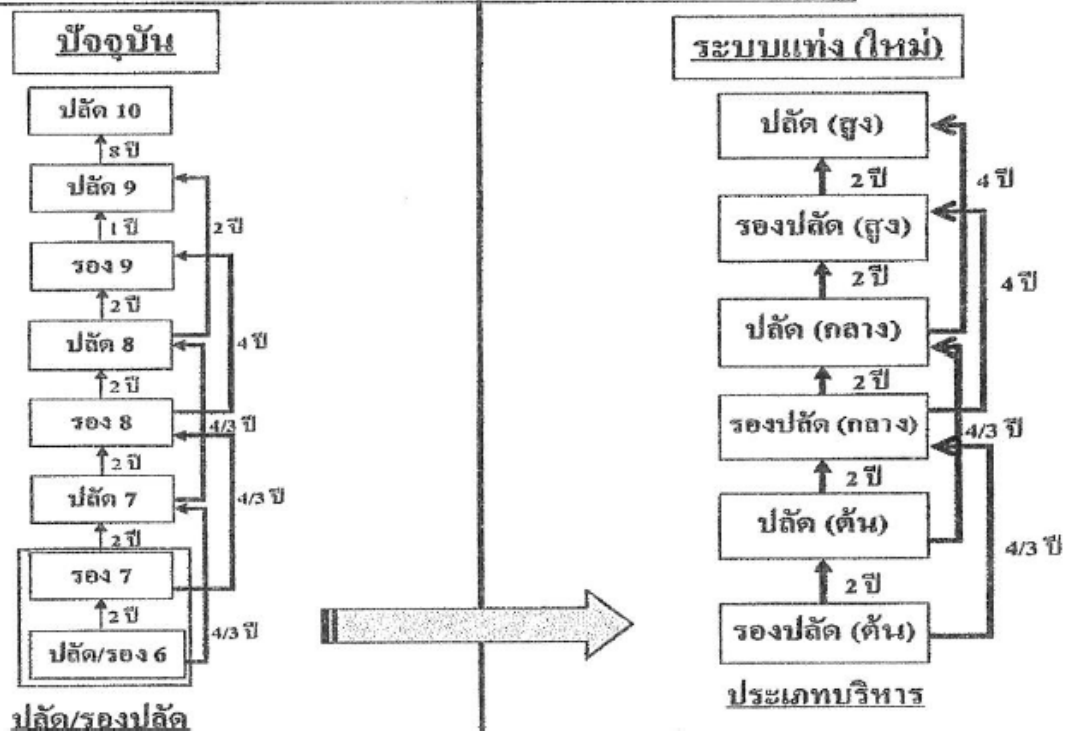
บทเฉพาะกาล หน.ฝ่าย 7/6 เลื่อนเป็น ผอ.(กลาง)



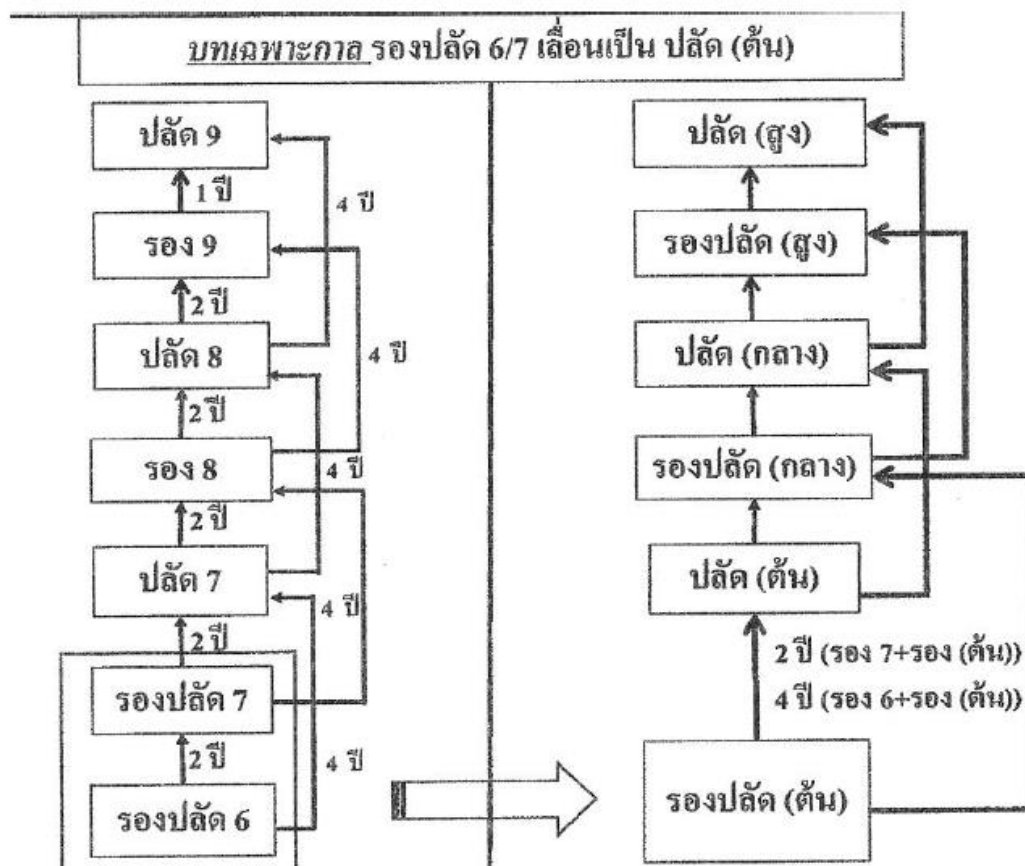
เปรียบเทียบความก้าวหน้าแต่ละประเภทตำแหน่ง (ต่อ)

ระบบซี ⇔ ระบบแท่ง

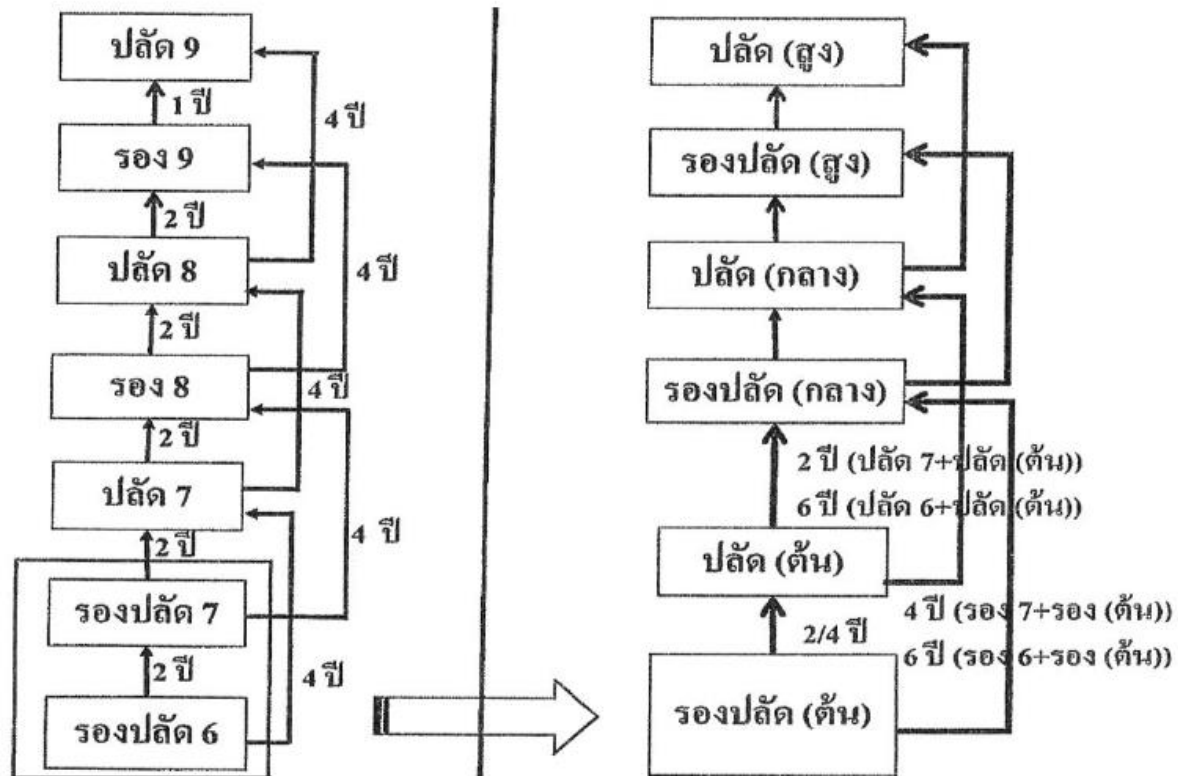
เส้นทางความก้าวหน้า ประเภทบริหาร (ปลัด/รองปลัด)



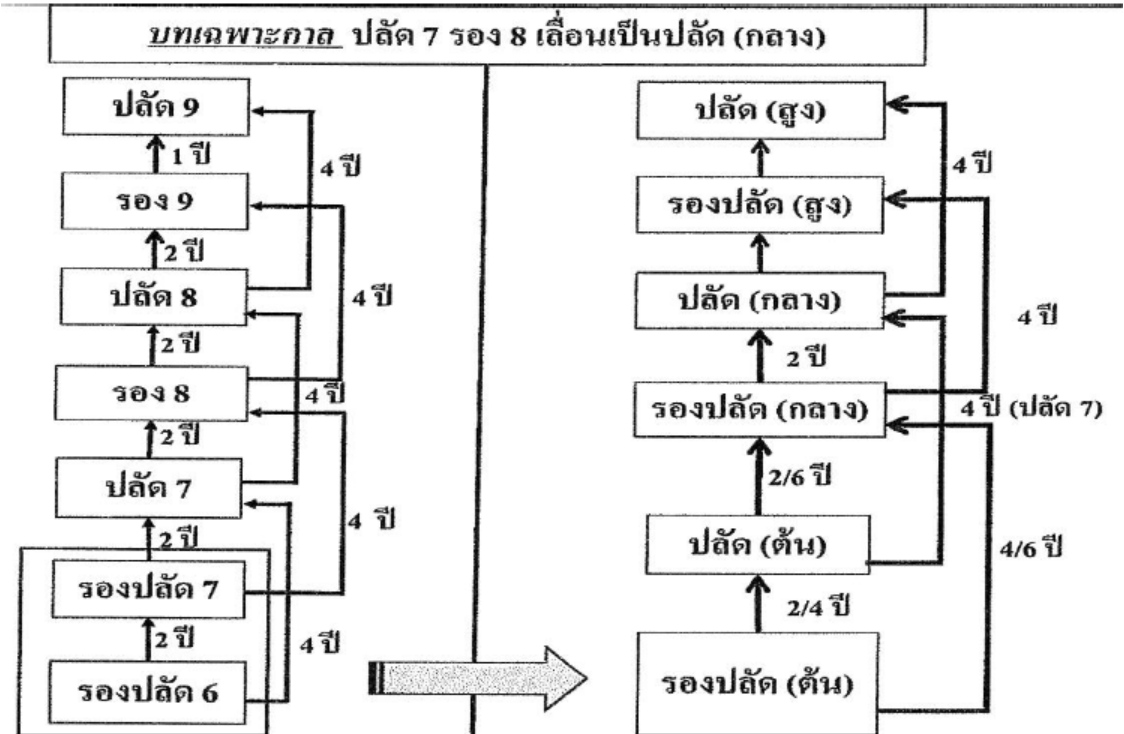
บทเฉพาะกาล รongปลัด 6/7 เลื่อนเป็นปลัด (ต้น)



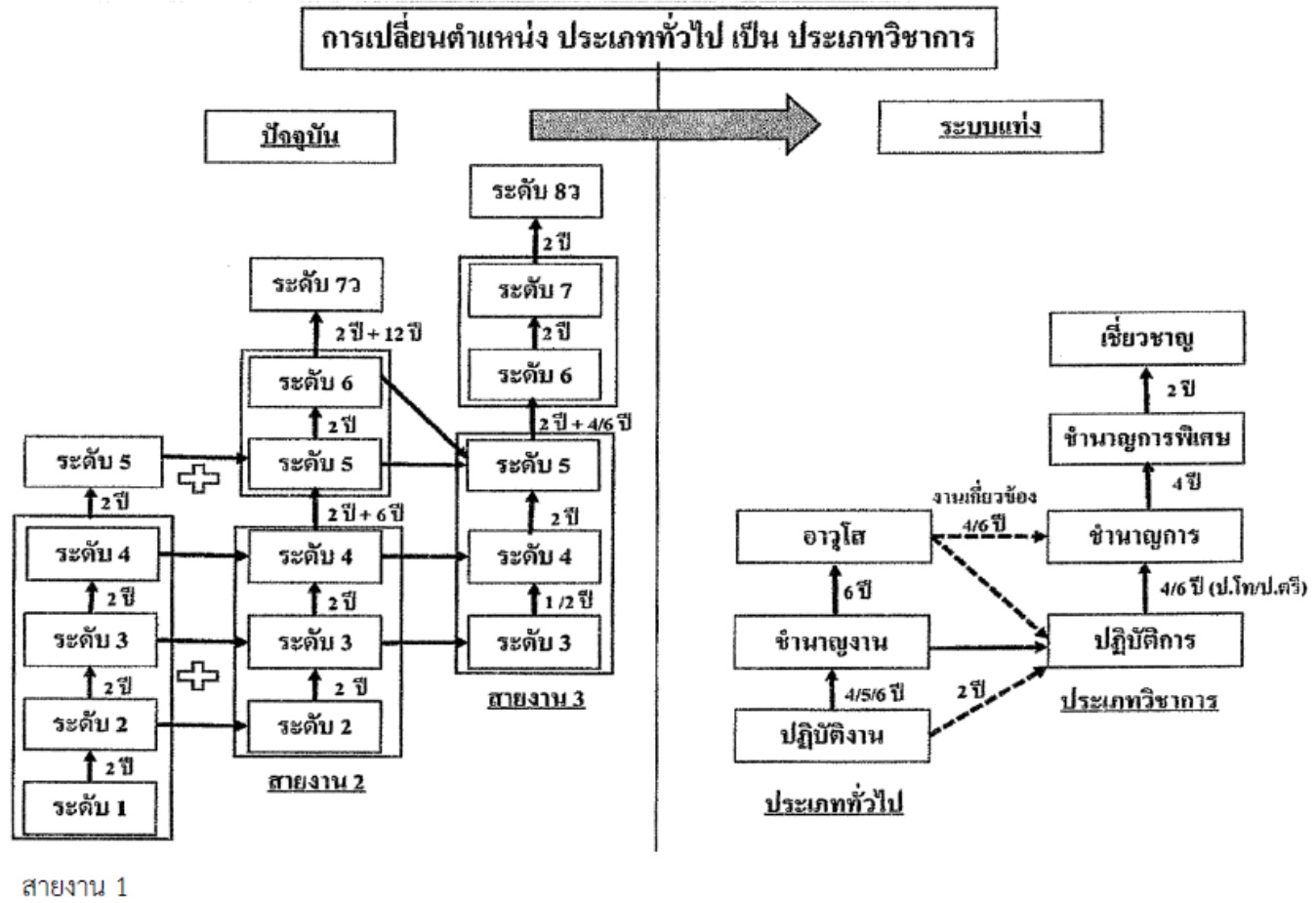
บทเฉพาะกาล รongปลัด 6/7 เลื่อนเป็นrongปลัด (กลาง)



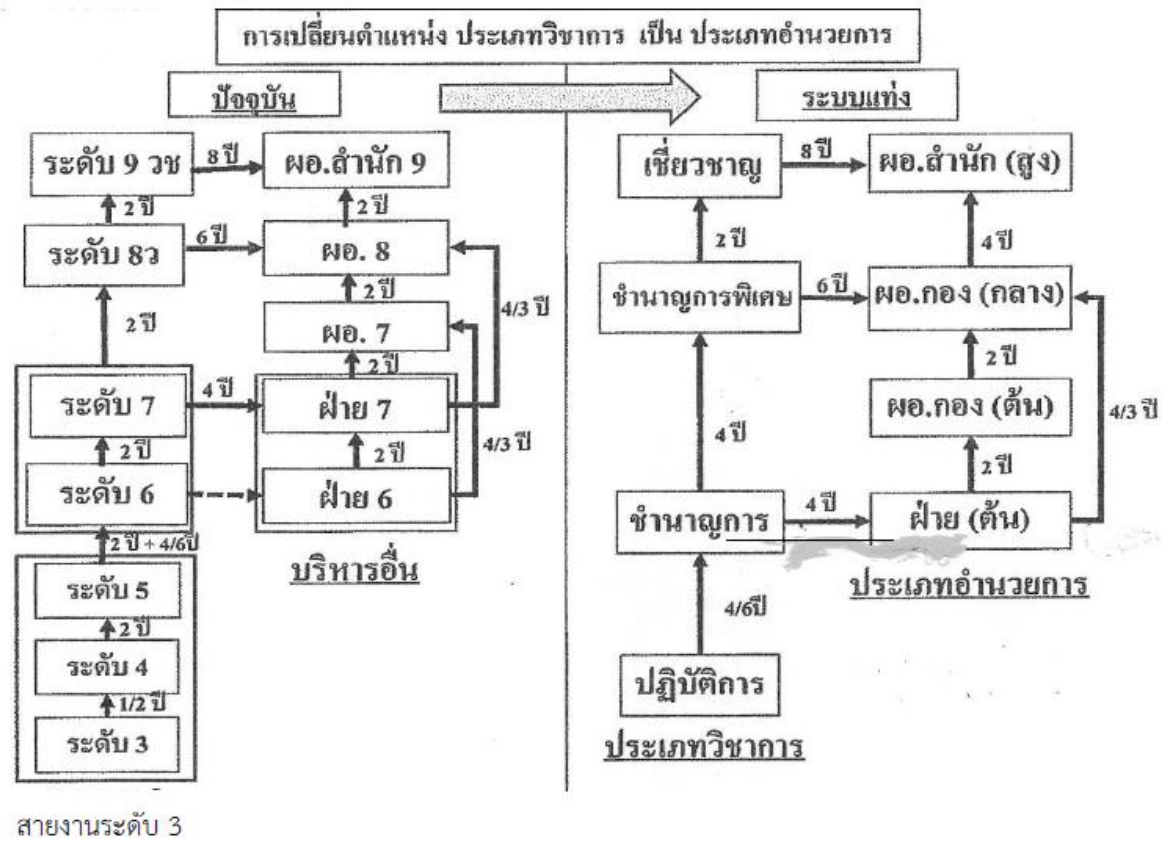
บทเฉพาะกาล ปลัด 7 รอง 8 เลื่อนเป็นปลัด (กลาง)



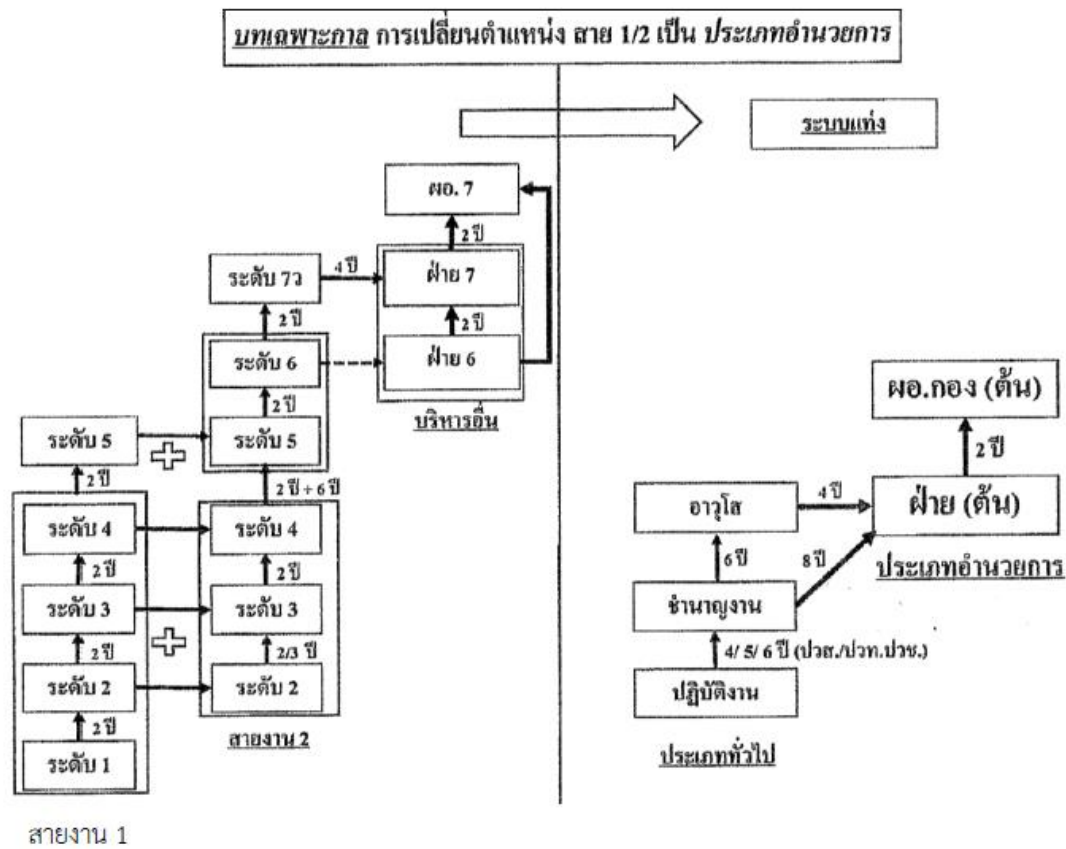
การเปลี่ยนประเภทตำแหน่ง (สายงาน)



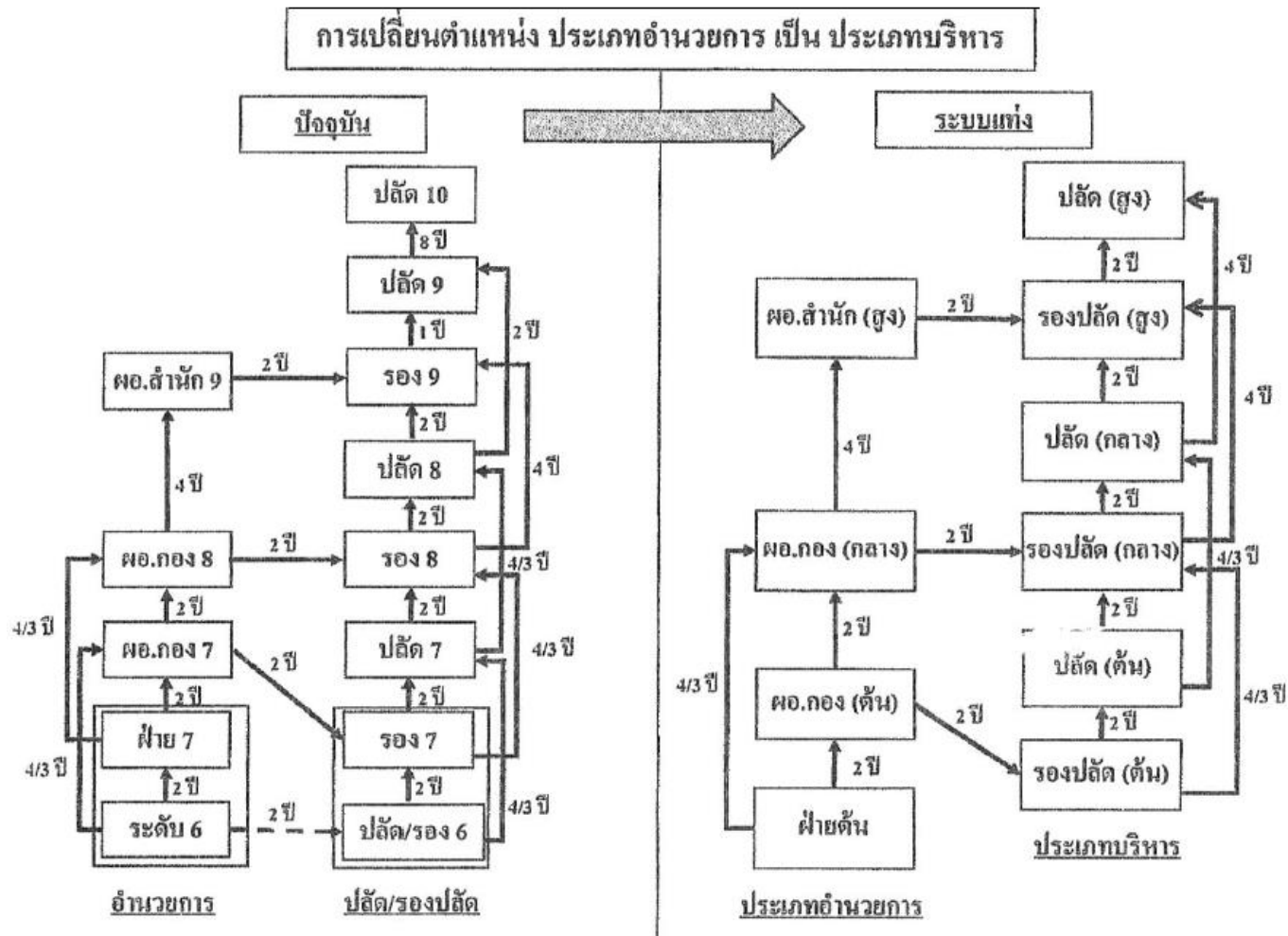
การเปลี่ยนประเภทตำแหน่ง (สายงาน) ต่อ



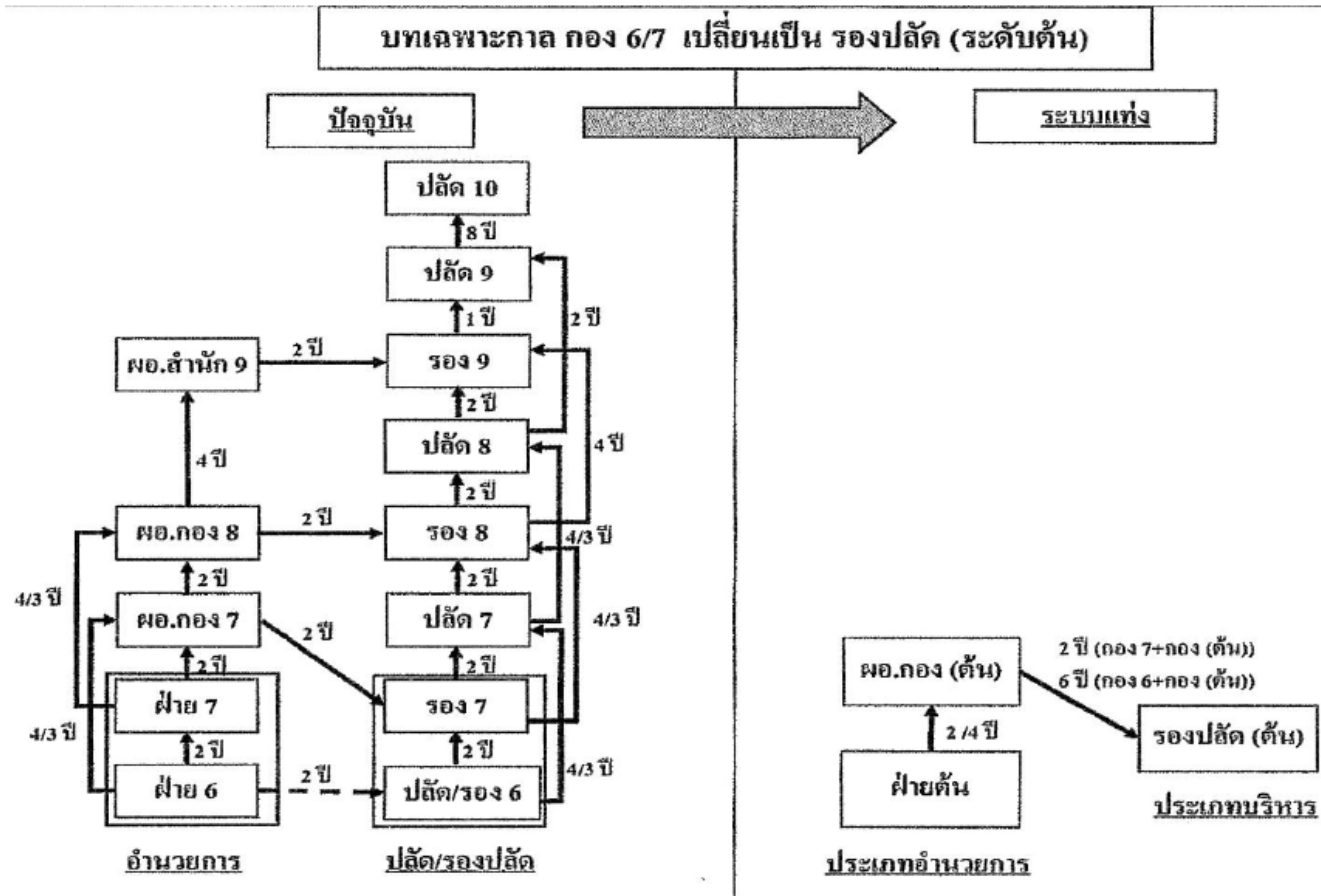
บทเฉพาะกาล การเปลี่ยนประเภทตำแหน่ง สาย 1/2 เป็น ประเภทอำนาจการ



การเปลี่ยนประเภทตำแหน่ง (สายงาน) ต่อ



บทเฉพาะกาล ผอ.กอง 6/7 เปลี่ยนเป็น รองปลัด (ระดับต้น)



แผนความก้าวหน้ารายบุคคล

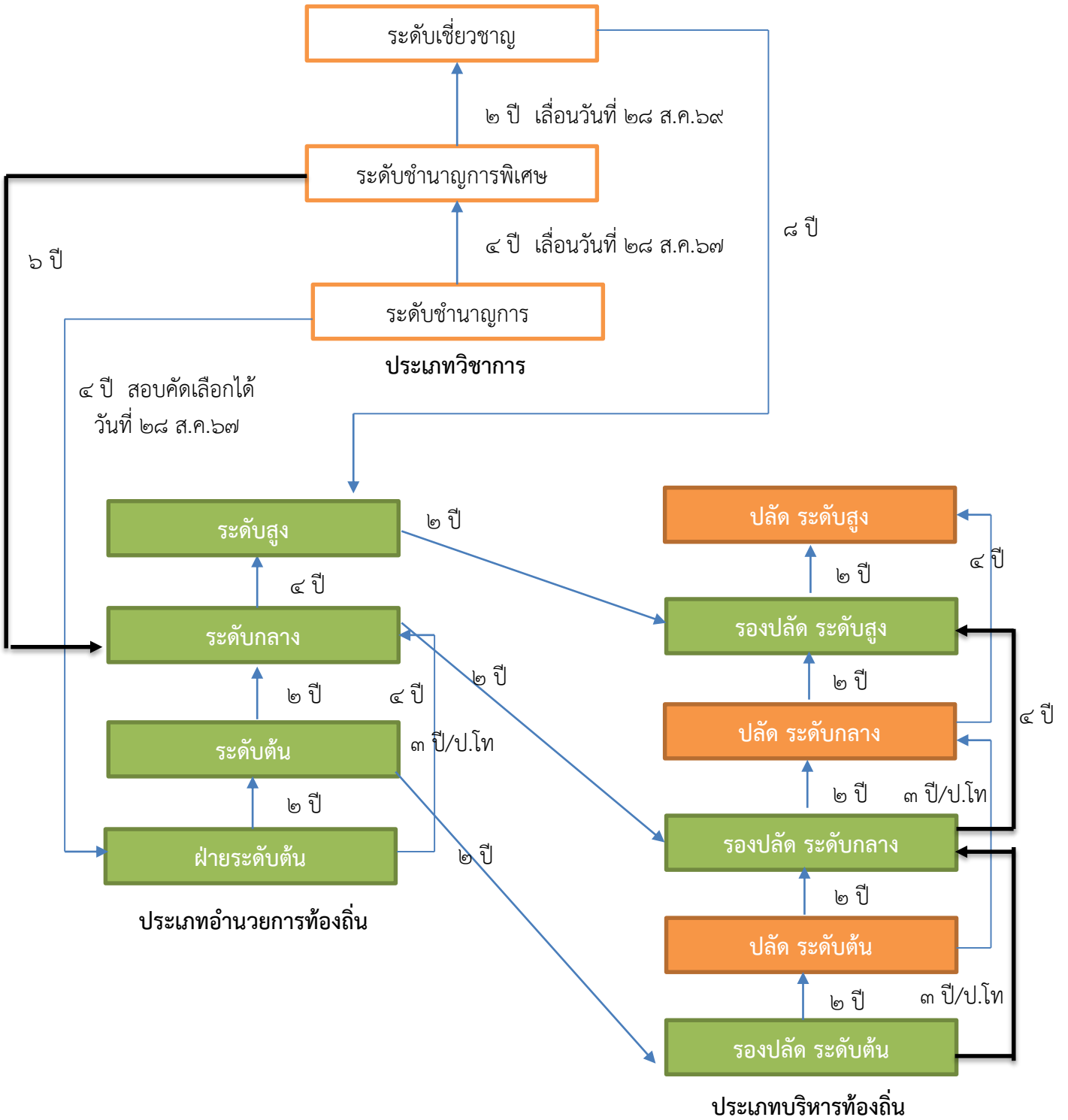
ลำดับ	ชื่อ-สกุล	ตำแหน่ง	ประเภท	ระดับ	วุฒิ การศึกษา	วันที่เลื่อน ระดับล่าสุด	ความก้าวหน้าในสายอาชีพ
๑.	นางทัศนมน ภูพานิช	รองปลัด อบต.	บริหารท้องถิ่น	ต้น	ป.โท	๓๐ ก.ย. ๕๖	- ดำรงตำแหน่งรองปลัดระดับต้น ๔ ปี สามารถ สอบคัดเลือกเป็นรองปลัด ระดับกลางได้ วันที่ ๓๐ ก.ย. ๕๙ - ดำรงตำแหน่งรองปลัดระดับต้น ๒ ปี สามารถ สอบคัดเลือกเป็นปลัด ระดับต้นได้วันที่ ๓๐ ก.ย. ๕๘
๒.	นายธวัชชัย โกสีย์	หัวหน้าสำนักปลัด	อำนวยการท้องถิ่น	ต้น	ป.โท	๑ ม.ค. ๕๙	- สามารถสอบคัดเลือกเป็น ระดับกลางได้วันที่ ๑ ม.ค. ๖๐ - สามารถสอบคัดเลือก ตำแหน่งรองปลัด ระดับ ต้น ได้ วันที่ ๑ ม.ค. ๖๐
๓.	นางสาววัลลี จันทะแจ่ม	ผอ.กองคลัง	อำนวยการท้องถิ่น	ต้น	ป.โท	๑ พ.ย. ๕๖	- สามารถสอบคัดเลือกเป็น ระดับกลางได้วันที่ ๑ พ.ย. ๕๘ - สามารถสอบคัดเลือก ตำแหน่งรองปลัด ระดับ ต้น ได้ วันที่ ๑ พ.ย. ๕๘
๔.	นายสมหมาย ทีฆพฤกษ์	ผอ.กองช่าง	อำนวยการท้องถิ่น	ต้น	ป.ตรี	๓๑ ม.ค.๕๗	- สามารถสอบคัดเลือกเป็น ระดับกลางได้วันที่ ๓๑ ม.ค. ๕๙ - สามารถสอบคัดเลือก ตำแหน่งรองปลัด ระดับ ต้นได้ วันที่ ๓๑ ม.ค. ๕๙
๕.	นางอัจฉรา จันทรเสนา	ผอ.กองสาธารณสุขฯ	อำนวยการท้องถิ่น	ต้น	ป.โท	๓๐ ก.ย.๕๒	- สามารถสอบคัดเลือกเป็น ระดับกลางได้วันที่ ๓๐ ก.ย. ๕๔ - สามารถสอบคัดเลือก ตำแหน่งรองปลัด ระดับ ต้นได้ วันที่ ๓๐ ก.ย. ๕๔

ลำดับ	ชื่อ-สกุล	ตำแหน่ง	ประเภท	ระดับ	วุฒิการศึกษา	วันที่เลื่อนระดับล่าสุด	ความก้าวหน้าในสายอาชีพ
๖.	นางปทุมพร สุตรสุวรรณ	ผอ.กองสวัสดิการสังคม	อำนวยการท้องถิ่น	ต้น	ป.โท	๘ ม.ค.๕๗	- สามารถสอบคัดเลือกเป็น ระดับกลางได้วันที่ ๘ ม.ค. ๕๙ - สามารถสอบคัดเลือก ตำแหน่งรองปลัด ระดับต้นได้ วันที่ ๘ ม.ค. ๕๙
๗.	นางสาวจันทนา มาลา	นักทรัพยากรบุคคล	วิชาการ	ชำนาญการ	ป.โท	๒๘ ส.ค. ๖๓	- สามารถเลื่อนระดับชำนาญการพิเศษ ได้วันที่ ๒๘ ส.ค. ๖๗ - เมื่อดำรงตำแหน่งระดับชำนาญการพิเศษ ๒ปี สามารถเลื่อนระดับเชี่ยวชาญได้วันที่ ๒๘ ส.ค.๖๙ - สามารถสอบคัดเลือกตำแหน่ง หัวหน้าฝ่ายระดับต้น ได้วันที่ ๒๘ ส.ค. ๖๗
๘.	นางสาวกนกนภัส ทองแผ่น	นิติกร	วิชาการ	ปฏิบัติการ	ป.โท	๒ เม.ย.๖๑	- สามารถเลื่อนระดับชำนาญการได้วันที่ ๒ เม.ย.๖๕ - สามารถเลื่อนระดับชำนาญการพิเศษ ได้วันที่ ๒ เม.ย. ๖๙ - สามารถเลื่อนระดับเชี่ยวชาญ ได้วันที่ ๒ เม.ย. ๗๑ - สามารถสอบคัดเลือกตำแหน่ง หัวหน้าฝ่าย ระดับต้น ได้วันที่ ๒ เม.ย. ๖๙
๙.	นางสาวชนกสุดา ดั่งโพนทอง	เจ้าพนักงานธุรการ	ทั่วไป	ชำนาญงาน	ป.โท	๙ ส.ค.๕๙	- สามารถเลื่อนระดับอาวุโส ได้วันที่ ๙ ส.ค.๖๕ - เมื่อดำรงตำแหน่งระดับอาวุโส ๔ ปี จะสามารถสอบคัดเลือกตำแหน่งหัวหน้าฝ่าย ระดับต้นได้ วันที่ ๙ ส.ค. ๖๙ - ดำรงตำแหน่งชำนาญงาน ๑๐ ปี จะสามารถสอบคัดเลือกตำแหน่งหัวหน้าฝ่าย ระดับต้นได้ วันที่ ๙ ส.ค. ๖๙

ลำดับ	ชื่อ-สกุล	ตำแหน่ง	ประเภท	ระดับ	วุฒิการศึกษา	วันที่เลื่อนระดับล่าสุด	ความก้าวหน้าในสายอาชีพ
๑๐.	นายเอก พุทธศรี	เจ้าพนักงานป้องกันฯ	ทั่วไป	ปฏิบัติงาน	ปวส.	๒๘ พ.ค. ๖๑	- สามารถเลื่อนระดับชำนาญงาน ได้วันที่ ๒๘ พ.ค. ๖๕ - สามารถสอบคัดเลือกในระดับปฏิบัติการ ได้วันที่ ๒๘ พ.ค. ๖๓
๑๑.	นางสาวนิอร พิมสารี	นักพัฒนาชุมชน	วิชาการ	ชำนาญการ	ป.โท	๑ ส.ค. ๖๐	- สามารถเลื่อนระดับชำนาญการพิเศษ ได้วันที่ ๑ ส.ค. ๖๔ - เมื่อดำรงตำแหน่งระดับชำนาญการพิเศษ ๒ ปี สามารถเลื่อนระดับเชี่ยวชาญ ได้วันที่ ๑ ส.ค. ๖๖ - สามารถสอบคัดเลือกตำแหน่ง หัวหน้าฝ่ายระดับต้น ได้วันที่ ๑ ส.ค. ๖๔
๑๒.	นางสาวเพชรธิดา เจริญย์	นักวิชาการเงินและบัญชี	วิชาการ	ชำนาญการ	ป.ตรี	๕ เม.ย. ๖๔	- สามารถเลื่อนระดับชำนาญการพิเศษ ได้วันที่ ๕ เม.ย. ๖๘ - เมื่อดำรงตำแหน่งระดับชำนาญการพิเศษ ๒ ปี สามารถเลื่อนระดับเชี่ยวชาญ ได้วันที่ ๕ เม.ย.๗๐ - สามารถสอบคัดเลือกตำแหน่ง หัวหน้าฝ่ายระดับต้น ได้วันที่ ๕ เม.ย. ๖๘

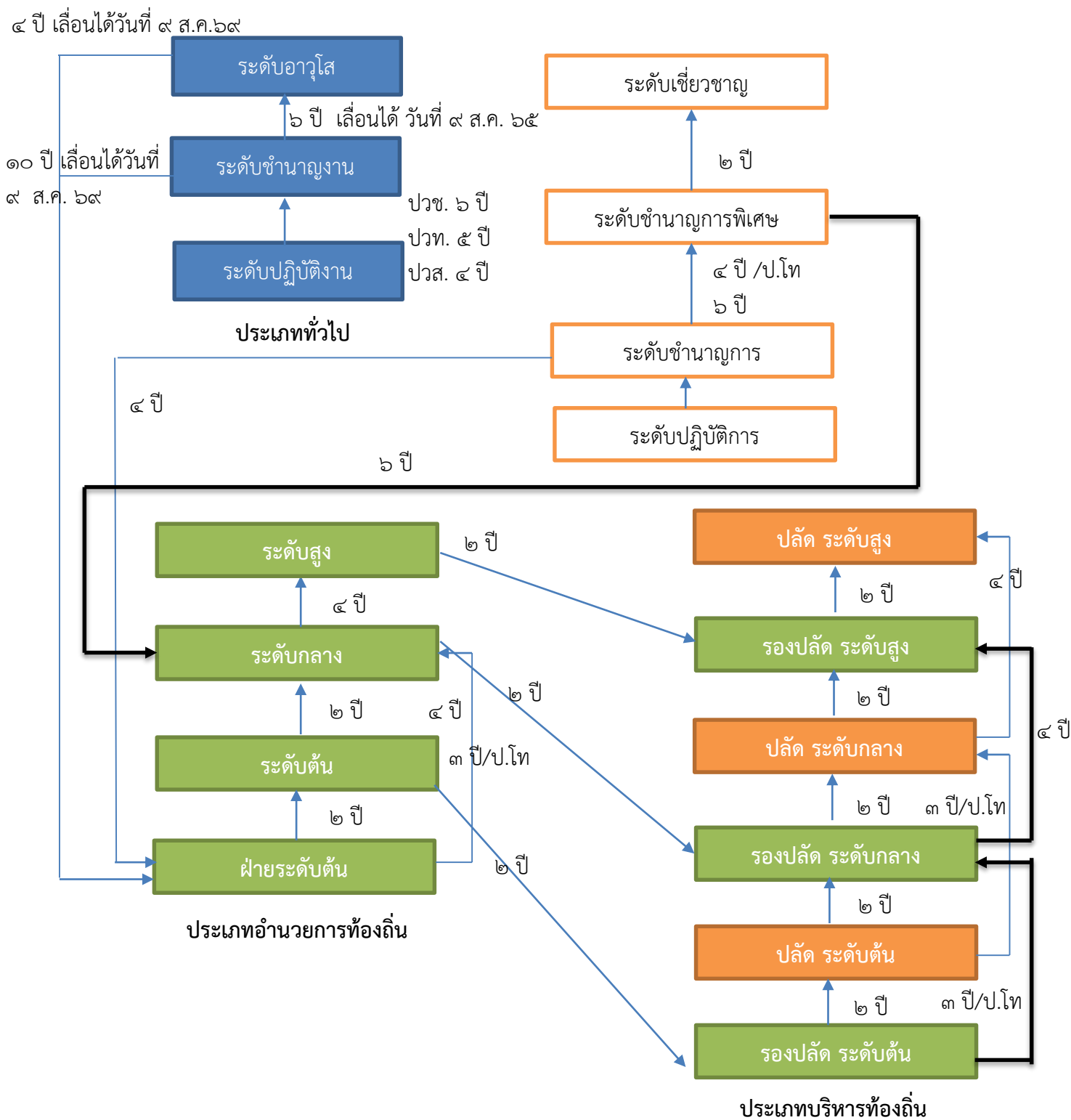
เส้นทางความก้าวหน้าในสายอาชีพ

นางสาวจันทนา มาลา ตำแหน่ง นักทรัพยากรบุคคล ระดับชำนาญการ

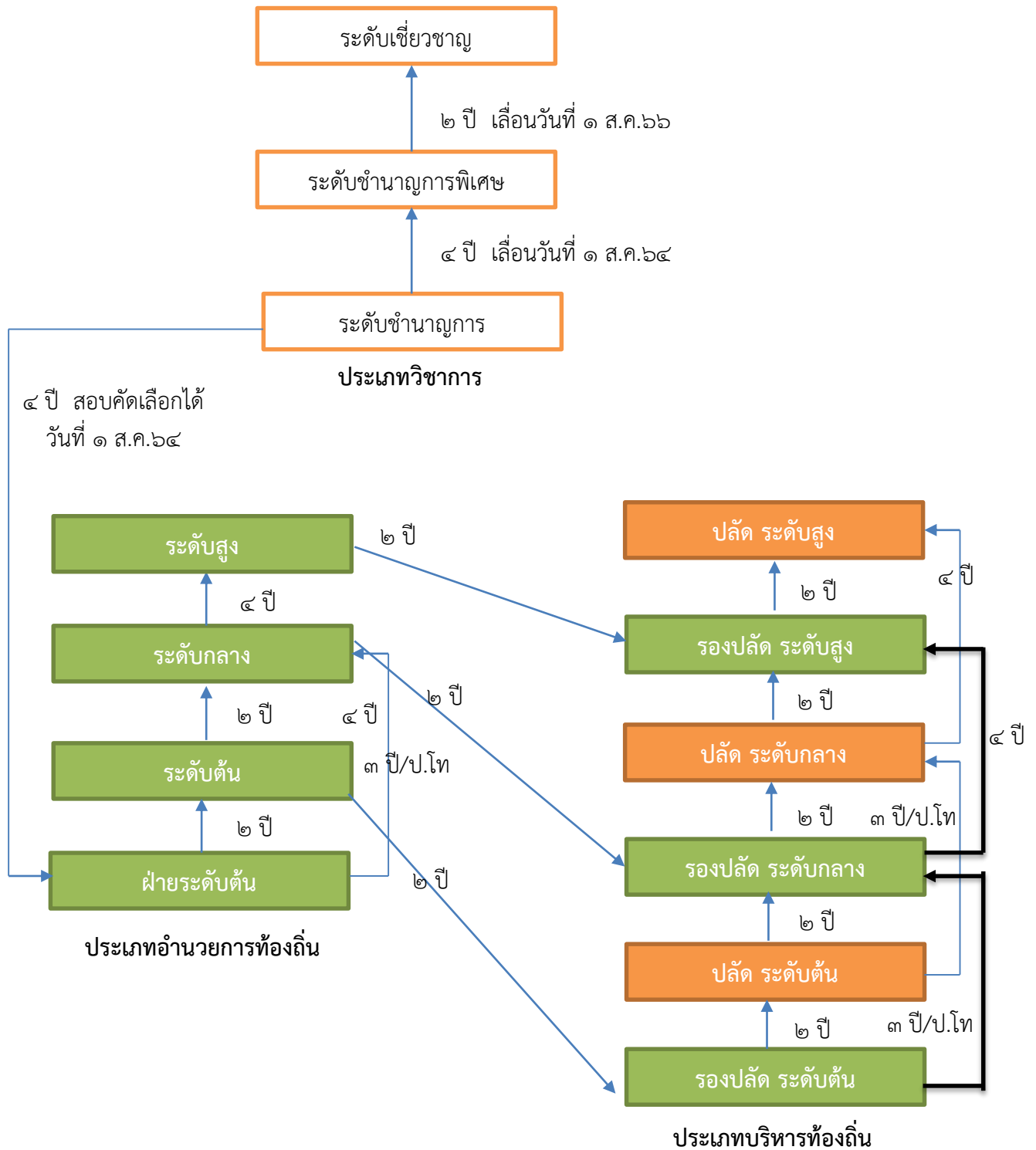


เส้นทางความก้าวหน้าในสายอาชีพ

นางสาวชนกสุตา ดั่งโพนทอง ตำแหน่ง เจ้าพนักงานธุรการ ระดับชำนาญงาน



เส้นทางความก้าวหน้าในสายอาชีพ
นางสาวนิอร พิมสารี ตำแหน่ง นักพัฒนาชุมชน ระดับชำนาญการ



เส้นทางความก้าวหน้าในสายอาชีพ

นางสาววัลลี จันทะแจ่ม ตำแหน่ง ผู้อำนวยการกองคลัง ระดับต้น

